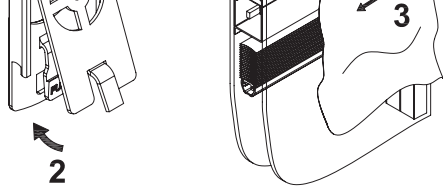




Waarschuwing!

Hoewel het systeem is uitgevoerd met een bediening die automatisch los laat, houdt kinderen weg van de koordbediening.

NB De zonweringen moeten getest en bediend worden bij een temperatuur van > 10°C en (alleen voor jaloezieën) neergelaten worden na installatie



Aanbrengen van de externe magneetbediening

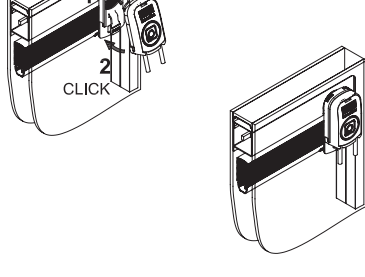
1 Verwijder eventuele sporen van siliconen, stof en vuil op het glas waar de magneetbediening geplaatst moet worden.



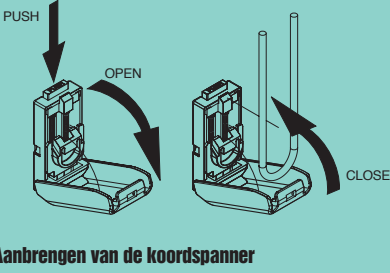
2 Verwijder de beschermfolie van het dubbelzijdig tape en plak de grondplaat op het glas zodat het kartonnen vizier in de grondplaat perfect is uitgelijnd met de magneet tussen het glas. Verwijder het kartonnen vizier.

LET OP!

Gebruik geen lijm of kit. Gebruik alleen het dubbelzijdig tape dat reeds op de grondplaat is aangebracht. Plaats het isolatieglas in het kozijn. Let er daarbij op dat er voldoende ruimte is voor de bediening.



3 Schuif de magneetbediening van beneden naar boven in de grondplaat totdat deze vergrendeld is, dit wordt bevestigd door de klik die de "Push" knop maakt bij correcte plaatsing.



Aanbrengen van de koordspanner

4 Reinig het glas waar de koordspanner geplaatst moet worden.

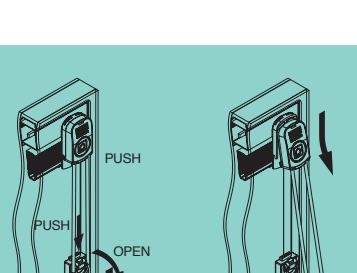
5 Open de koordspanner door de "Push" knop aan de bovenkant in te drukken. Leg het koord in de koordspanner

Let er op dat het koord niet gedraaid is en de veer van het schuivende deel niet onder spanning staat. Sluit de koordspanner.



Montage van de koordspanner

6 Verwijder de beschermfolie van het dubbelzijdig tape en plak de koordspanner op het glas zo dat er slechts een lichte spanning op het koord staat. **LET OP!** Beweeg het koord tijdens het bedienen van de zonwering alleen parallel aan het glas.

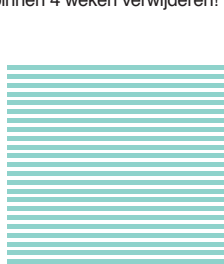


Verwijderen van de externe magneetbediening van het glas

7 Open de koordspanner door op de "Push" knop aan de bovenzijde te drukken en neem het koord eruit. Druk vervolgens op de "Push" knop op de externe magneetbediening en verwijder deze uit de grondplaat.

Advies: Laat het jaloeziepakket na installatie niet voor langere tijd opgetrokken!

Etiketten binnen 4 weken verwijderen!



ScreenLine®